

# FOR SALE

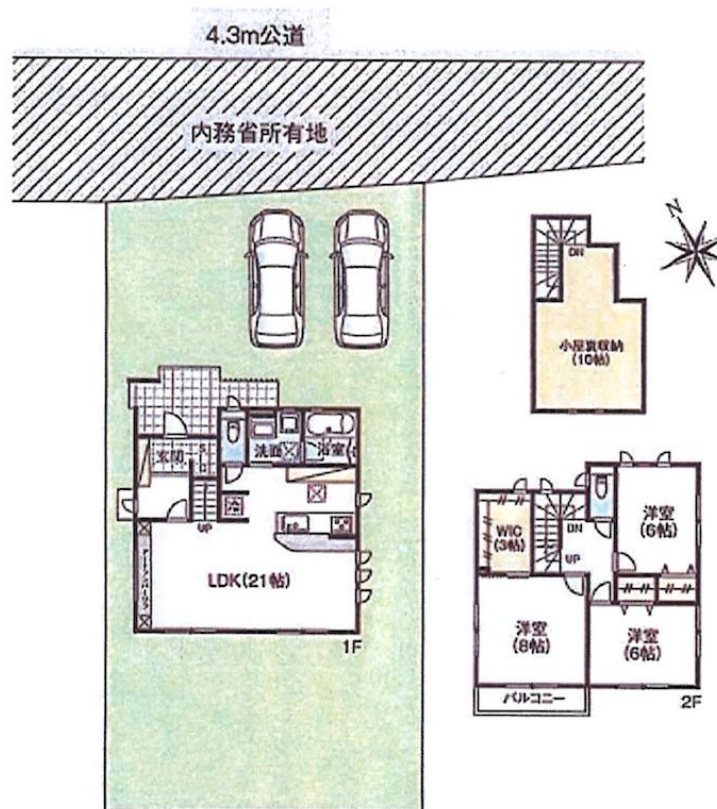
|         |        |
|---------|--------|
| 価格      | 間取りタイプ |
| 2,990万円 | 3LDK   |



【外観】



【間取り図】



|        |  |        |       |
|--------|--|--------|-------|
| 物件種目   | 戸建   |        |       |
| 物件所在地  | 茨城県土浦市立田町 10付近   |        |       |
| 交通     | 常磐線 土浦駅 徒歩26分  |        |       |
| 土地面積   | 225.74㎡<br>(約68.28坪)   | 他に私道面積 | 無し    |
| 建物面積   | 120.07㎡ (壁芯)<br>(約36.32坪)  | 地目     | 宅地    |
| 構造規模   | 木造2階建  |        |       |
| 築年月    | 2020年3月  | 都市計画   | 市街化区域 |
| 用途地域   | 第一種中高層住居専用地域   |        |       |
| 建ぺい率   | 60%  | 容積率    | 200%  |
| 土地権利   | 所有権  |        |       |
| 法令上の制限 |  |        |       |
| 現況     | 空き   | 引渡日    | 相談    |
| 接道状況   | 北4.3m公道  |        |       |
| 建築確認番号 | 第SJK-KX196003240号  | 開発許可番号 |       |
| 設備     | IHクッキングヒーター / 食器洗浄乾燥機 / 浴室乾燥 / 風呂一坪以上 / トイレ:温水洗浄便座 / 全居室フローリング / ウォークインクローゼット / TVインターホン / 都市ガス / 公共下水 / 水道:公営 / ハウスメーカー施工 |        |       |
| 周辺施設   | サティ 土浦田中店 794m / KASUMI(カズミ)FOODOFF(フードオフ)土浦田中店 982m / ケンワ 土浦新田店 999m / ヨーク コール 土浦生田町店 1237m / ミニストップ 土浦田中2丁目店 993m        |        |       |
| その他費用  |  |        |       |
| 備考     |  |        |       |

現況と異なる場合には現況を優先します。 間取りの「S」はサービスルーム(納戸)です。  
 価格は物件の代金総額を表示しており、消費税が課税される場合は税込と表記の上、税込価格で表示しております。

取引条件の有効期限:2021年7月11日

No.0000000545



茨城県知事(3)第6667号

ミニミニFC土浦駅前店

TEL:029-835-3219 FAX:029-835-3218

茨城県土浦市港町1丁目4-14 イノウエビル101号室

URL:https://agent-agency.co.jp

E-Mail:minimini-t@agent-agency.co.jp

取引態様:一般媒介

