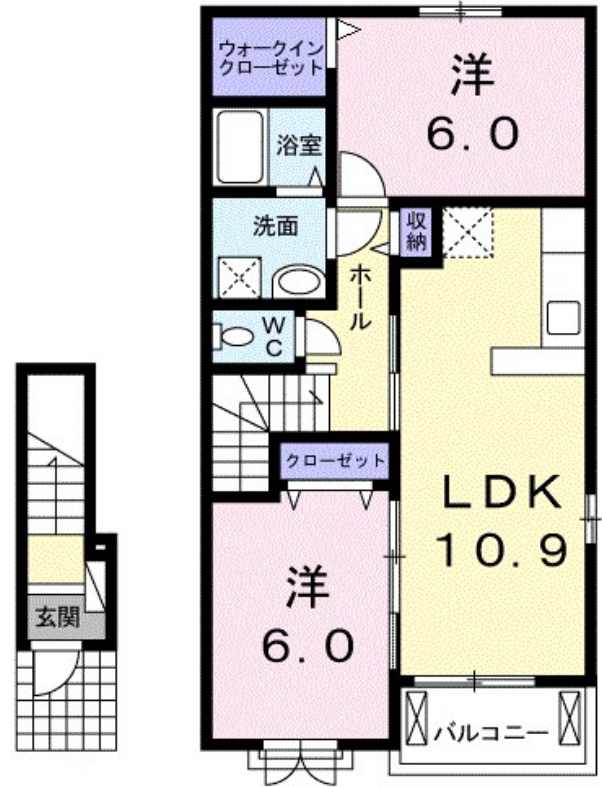


賃料	管理費等
60,000円	2,000円

2F以上,角住戸,最上階,上階無し,2×4工法,閑静な住宅街,舗装駐車場



間取り	2LDK		
敷金	無	礼金	無
敷引/償却金	-	保証金	無
物件種別	アパート(居住用)		
建物名・部屋番号	エムズサニーガーデン 208号室		
物件所在地	茨城県稲敷郡阿見町うずら野3丁目		
交通	常磐線 荒川沖駅 徒歩25分		
間取詳細	LDK(10.9畳) 洋室(6畳) 洋室(6畳)		
構造・規模	木造 2階建 2階		
専有面積	57.19㎡	向き	南西
築年月	2017年9月下旬	契約期間	2年
損害保険	有 18000円 2年	入居時期	相談
駐車場	有(敷地内) 3240~4860円/月		
設備	3点給湯,BS,TVインターホン,ウォークインクローゼット,エアコン,エアコン2台,カウンターキッチン		
その他費用	[一時金] 定額クリーニング費:54000円		
入居諸条件	ペット不可 事務所不可 楽器等の使用不可		
保証会社	必須(ハウズリーブ) 契約時:12,000円 月額:賃料総額の2%又は2.5%必要。		
備考			

図面と現況が異なる場合は現況が優先となります。 間取りの「S」はサービスルーム(納戸)です。

情報更新日2017年9月23日 No.DK22797101-208



茨城県知事(2)第6667号
 (社)全国宅地建物取引業保証協会、(社)全国宅地建物取引業保証協会茨城地方本部、東京法務局
ミニミニFC土浦駅前店
 茨城県土浦市港町1丁目4-14 イノウエビル101号室
 TEL:029-835-3219 FAX:029-826-8186
 E-mail: minimini-t@agent-agency.co.jp
 URL: http://agent-agency.co.jp



携帯サイトから物件詳細を閲覧できます!

取引態様	手数料負担の割合	貸主	0%	借主	100%
仲介元付(一般)	手数料配分の割合	元付	50%	客付	50%